



www.deltadore.com



**Technische Eigenschaften**

- Funk-Fernbediensystem X3D: 868,7 MHz bis 869,2 MHz.
- Maximale Sendeleistung < 10 mW
- Empfänger Klasse 2

**TYXIA 2600**

- Spannungsversorgung: Lithium 3 V CR2032, Lebensdauer bis zu 8 Jahre, je nach Gebrauch
- Schutzklasse III
- IP 40 (Unterputzdose)
- Abmessungen: 41 x 36 x 8 mm
- Lagertemperatur: -10°C / +50°C
- Betriebstemperatur: -10°C / +40°C

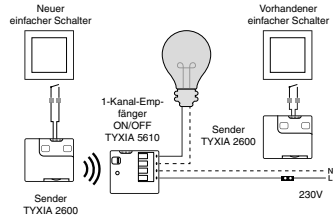
**TYXIA 5610**

- Spannungsversorgung 230 V~ 0,6 VA
- Schutzklasse II
- Leistungsaufnahme im Standby: 0,06 W
- Anzahl der zugeordneten Sender: max. 16
- IP 40 (Unterputzdose)
- Abmessungen: 41 x 36 x 14,5 mm
- Lagertemperatur: -10°C / +70°C
- Betriebstemperatur: -10°C / +40°C

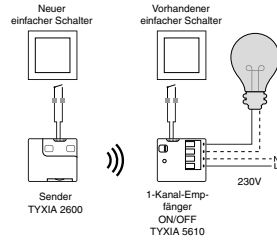
**DE** Die Packs TYXIA 501 und 511 ermöglichen die Einrichtung einer Wechselschaltung mit Hilfe des vorhandenen Schalters, mit Nullleiter (TYXIA 501) oder ohne Nullleiter (TYXIA 511).

Sie sind mit folgenden Steuerungen kombinierbar:  
 - Einfacher oder Doppelschalter.  
 - Einfacher oder Doppel-Drucktaster.

**FALL 1: Ohne Nullleiter (TYXIA 511)**



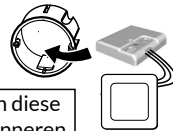
**FALL 2: Mit Nullleiter (TYXIA 501)**



**1. Schritt: Produkte installieren**

**TYXIA 2600**

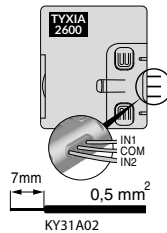
Installieren Sie den TYXIA 2600 in der Unterputzdose des Schalters.



**!** Die Drähte dürfen nicht abisoliert werden, wenn diese noch mit dem Produkt verbunden sind, um den inneren Steckverbinder nicht zu beschädigen.

**Anweisungen für den Anschluss der Klemmen IN1 - COM - IN2**

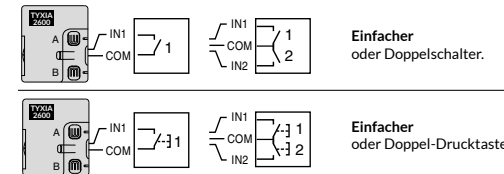
- Verwenden Sie die mitgelieferten Drähte.
- Schieben Sie den Draht bis zum Anschlag in die Klemme ein.



**Empfehlungen für den Ausbau**  
 Drehen Sie den Draht beim Herausziehen.



Die lokalen Steuerdrähte können auf bis zu 10 m verlängert werden (vom 230V-Stromnetz zu trennen).

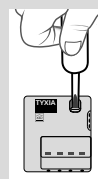


**TYXIA 5610**

**Empfehlungen**

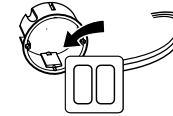
**• ACHTUNG!** Die Steuerdrähte sind nicht vom Stromnetz isoliert! Die angeschlossenen Geräte müssen über die CE-Kennzeichnung verfügen und den Anforderungen der Niederspannungsgeräte sowie den Bestimmungen der Montage gerecht werden. Die lokalen Steuerdrähte können auf bis zu 10 m verlängert werden (vom 230V-Stromnetz zu trennen).

Verwenden Sie ein elektrisch isoliertes Werkzeug, um die Eingriffe an der Konfigurationstaste des Empfängers vorzunehmen.



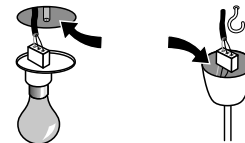
230V~ **!** **Unterbrechen Sie die Spannungsversorgung der Anlage**

- Sie können die Beleuchtungsempfänger in einer Unterputzdose hinter einem Schalter bzw. Drucktaster (automatische Erfassung des Schaltertypen) oder hinter einer Deckenleuchte installieren.



**Anweisungen für den Anschluss der Klemmen 1, 2, 3, 4.**

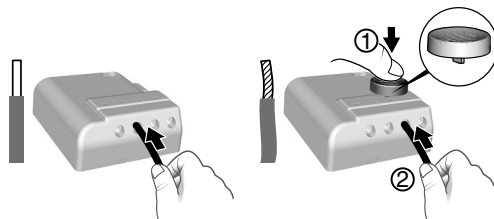
- Isolieren Sie die Drähte ab und berücksichtigen Sie hierbei die Abisolierlänge, die auf dem Produkt angegeben ist.
- Schieben Sie den Draht bis zum Anschlag in die Klemme ein.



Ø 0,75 - 1,5 mm<sup>2</sup>

**Starre Drähte**

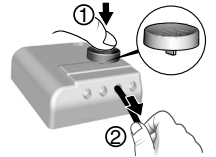
**Flexible Drähte**



Drücken Sie mit dem Werkzeug oder einem 2,5mm-Schraubenzieher in den Schlitz der Klemme und schieben Sie den Draht ein.

**Empfehlungen für den Ausbau**

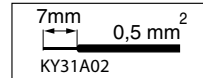
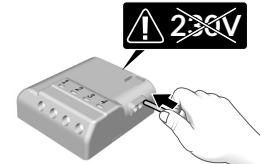
- Unterbrechen Sie die Spannungsversorgung.
- Drücken Sie dem Werkzeug oder mit einem 2,5mm-Schraubenzieher in den Schlitz der Klemme, bevor Sie den Draht herausziehen



**Anweisungen für den Anschluss der Klemmen IN1 - COM - IN2**

- Verwenden Sie die mitgelieferten Drähte.
- Schieben Sie den Draht bis zum Anschlag in die Klemme ein.

**!** Die Drähte dürfen nicht abisoliert werden, wenn diese noch mit dem Produkt verbunden sind, um den inneren Steckverbinder nicht zu beschädigen.



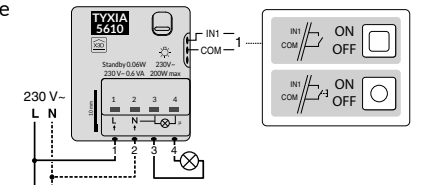
**Empfehlungen für den Ausbau**

Drehen Sie den Draht beim Herausziehen.

**Anschluss des TYXIA 5610**

Schließen Sie die Elemente wie folgt an:

- Die Beleuchtungen an den Klemmen 3 und 4.
- Den Schalter an den Klemmen IN1 - COM (Eingang 1).
- Die 230V- Spannungsversorgung an die Klemmen 1 und 2.



Stellen Sie die Spannungsversorgung der Anlage wieder her, um die Produkte zuordnen zu können.

## 2. Schritt: Legen Sie die Betriebsart des TYXIA 2600 fest

Der TYXIA 2600 ist werkseitig auf die Betriebsart 1 zur Beleuchtungssteuerung über einen 1-Kanal-Schalter ON/OFF eingestellt.

**WICHTIG: Wenn diese Einstellung die richtige für Ihre Anlage ist, machen Sie mit dem 3. Schritt – Produkte zuordnen – weiter.**

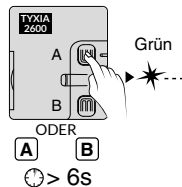
Wenn nicht, legen Sie die für Ihre Anlage geeignete Betriebsart fest.

Die Tasten A und B können unabhängig voneinander konfiguriert werden.

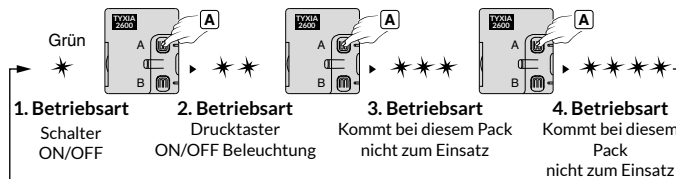
- Drücken Sie 6 Sekunden lang die zu konfigurierende Taste (A oder B).

Die rote Kontrollleuchte geht an, erlischt wieder und leuchtet dann ununterbrochen. Lassen Sie die Taste wieder los.

Die Kontrollleuchte entsendet die der aktuellen Betriebsart entsprechende Anzahl grüne Blinksignale.



- Drücken Sie mehrmals auf die Taste A, um die Betriebsart zu wechseln.

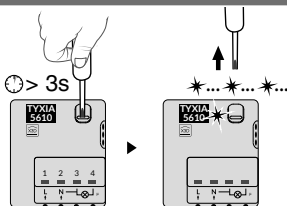


- Bestätigen Sie die gewählte Betriebsart, indem Sie 3 Sekunden lang die Taste B drücken, bis die Kontrollleuchte angeht.

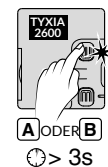


## 3. Schritt: Produkte zuordnen

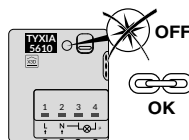
**1** - Schalten Sie den Empfänger in die Wartestellung für die Zuordnung. Drücken Sie dazu 3 Sekunden lang auf die Taste, bis die dazugehörige Kontrollleuchte blinkt und lassen Sie die Taste wieder los.



**2** - Ordnen Sie den TYXIA 2600 zu. Senden Sie den Zuordnungsbefehl, indem Sie 3 Sekunden auf die Taste des zuzuordnenden Kanals (A oder B) drücken.

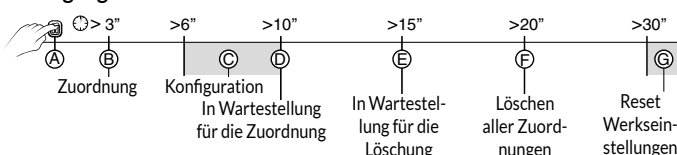


**3** - Stellen Sie sicher, dass die Kontrollleuchte am Empfänger jetzt nicht mehr blinkt. Die Produkte wurden zugeordnet.



## Hilfe

**Übersicht über die Funktionen, die über die Taste der TYXIA 2600 zugänglich sind:**



### A Überprüfen der Betriebsart des Senders.

- Drücken Sie kurz auf die Taste A oder B. Die Kontrollleuchte(n) blinkt/blinken: 1 Mal grün: 1. BETRIEBSART - 2 Mal grün: 2. BETRIEBSART - 3 Mal grün: 3. BETRIEBSART - 4 Mal grün: 4. BETRIEBSART

### B Zuordnung

- Drücken Sie 3 Sekunden lang auf die Taste(n) des Empfängers (je nach Konfiguration), bis die Kontrolllampe blinkt. Lassen Sie die Taste wieder los.

### C Konfiguration

- Drücken Sie 6 Sekunden lang auf die Taste des Senders. - Die Kontrollleuchte blinkt und leuchtet danach ununterbrochen. Lassen Sie die Taste wieder los.

### D In Wartestellung für die Zuordnung eines Empfängers über einen Sender

- Drücken Sie 10 Sekunden die Taste A, B oder A + B, bis die Kontrollleuchte 2 Mal in Folge rot blinkt.

### E Der TYXIA 2600 kann keinem Empfänger zugeordnet werden.

- Stellen Sie sicher, dass die gewählte Betriebsart der auszuführenden Funktion entspricht.  
- Stellen Sie sicher, dass sich der Empfänger in der Wartestellung für die Zuordnung befindet.  
- Stellen Sie sicher, dass sich der Empfänger in Funk-Reichweite befindet (100 m im Freifeld).  
Für eine möglichst ungehinderte Ausbreitung der Funkwellen sollten die Geräte deshalb möglichst nicht in der Nähe von großen Metallteilen (z. B.: Träger) oder Schalttafeln angebracht werden.

### F Ein zugeordneter Empfänger kann nicht gesteuert werden.

- Stellen Sie sicher, dass der Empfänger dem Sender ordnungsgemäß zugeordnet wurde.  
- Stellen Sie sicher, dass sich der Empfänger nicht mehr im Zuordnungsmodus befindet.  
- Überprüfen Sie die Batterie des Senders.

### G Die Kontrollleuchte des Senders geht nicht an.

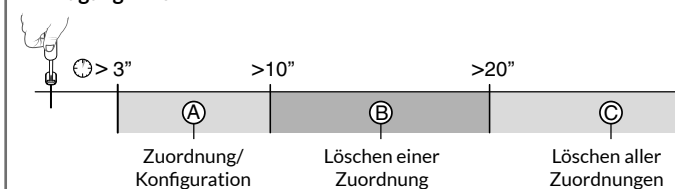
- Drücken Sie 3 Sekunden auf eine Taste des Empfängers, um den Speichermodus zu verlassen (Energie sparen).

### H Batteriewechsel

Entnehmen Sie die Batterie mit einem Werkzeug.



**Übersicht über die Funktionen, die über die Taste des TYXIA 5610 zugänglich sind.**



### Die Taste x Sekunden gedrückt lassen.

#### A Zuordnung / Konfiguration

- Drücken Sie 3 Sekunden lang auf die Taste des Empfängers, bis die Kontrolllampe blinkt. Lassen Sie die Taste wieder los.

#### B Löschen einer Zuordnung

(Der Löschmodus ist je nach zugeordnetem Sender unterschiedlich. Genauere Angaben sind der Anleitung des Senders zu entnehmen)

Beispiel für das Löschen einer zugeordneten Fernbedienung.

Am Empfänger:

- Drücken Sie 10 Sekunden lang die Taste am Empfänger, bis die Kontrolllampe schnell blinkt. Lassen Sie die Taste wieder los.

Auf der Fernbedienung:

- Drücken Sie 3 Sekunden lang die Tasten ^ und v.  
- Stellen Sie sicher, dass die Kontrollleuchte am Empfänger jetzt nicht

mehr blinkt. Die Produkte sind nicht mehr zugeordnet.

#### C Löschen aller Zuordnungen

- Drücken Sie 20 Sekunden lang die Taste des Empfängers.  
- Halten Sie die Taste gedrückt, bis die Kontrollleuchte nach schnellem Blinken wieder erlischt.  
- Lassen Sie die Taste wieder los. Der Empfänger weist keine Funkverbindungen mehr auf.

#### Der Empfänger schaltet in den Sicherheitsmodus um (aus)

Bei der Überlastung, schaltet das Produkt in den Sicherheitsmodus um (aus), bevor es wieder eingeschaltet werden kann.

Die Kontrollleuchte blinkt in dieser Phase schnell.

Ersetzen Sie die Glühbirne durch ein schwächeres Modell (siehe Kompatibilitätsliste), um es dem Empfänger zu ermöglichen, den Sicherheitsmodus zu verlassen.

## Kompatibilität

- 230V-Halogenlampen oder 230V-Glühlampen.
- 230V-Kompaktleuchtstofflampe bis zu Energiesparlampen.
- 230V-LED-Lampe.
- Halogen- oder LED-Lampe mit 12V-Kleinspannung mit elektronischem AC- oder DC-Transformator.
- Halogenlampe mit 12V-Kleinspannung mit ferromagnetischem Transformator.
- Leuchtstofflampe.

230 V~ 50 Hz						[Symbol]		[Symbol]		[Symbol]		[Symbol]	
①	②	③	④	⑤	⑥	[Symbol]		[Symbol]		[Symbol]		[Symbol]	
[Glühlampe]	[Glühlampe]	[LED]	[LED]	[Glühlampe]	[Glühlampe]	[Symbol]		[Symbol]		[Symbol]		[Symbol]	
200 W	100 W	100 W	100 W	100 W	150 W	100 W		[Symbol]		[Symbol]		[Symbol]	



Eine zusätzliche Anleitung ist auf den Seiten TYXIA 5610 und TYXIA 2600 der DELTA DORE-Website verfügbar.